

COMUNE DI MISSAGLIA - PROV. LECCO

DOCUMENTAZIONE FOTOGRAFICA

Visuali panoramiche d'insieme dei punti maggiormente sensibili, Ambito oggetto di Pianificazione Particolareggiata, immagini fotografiche rappresentative delle essenze arboree presenti all'interno ed in prossimità del comparto, immagini rappresentative del corso d'acqua torrente Lavandaia.

PPA1 NOVAGLIA - PIANO ATTUATIVO - PIANO DI RIQUALIFICAZIONE E RECUPERO AMBIENTALE

DATA:

Luglio
2016

DIS:

A termine di legge ci riserviamo la proprietà di questo disegno facendo divieto di riprodurlo o di renderlo comunque noto a terzi senza nostra autorizzazione

PROGETTO

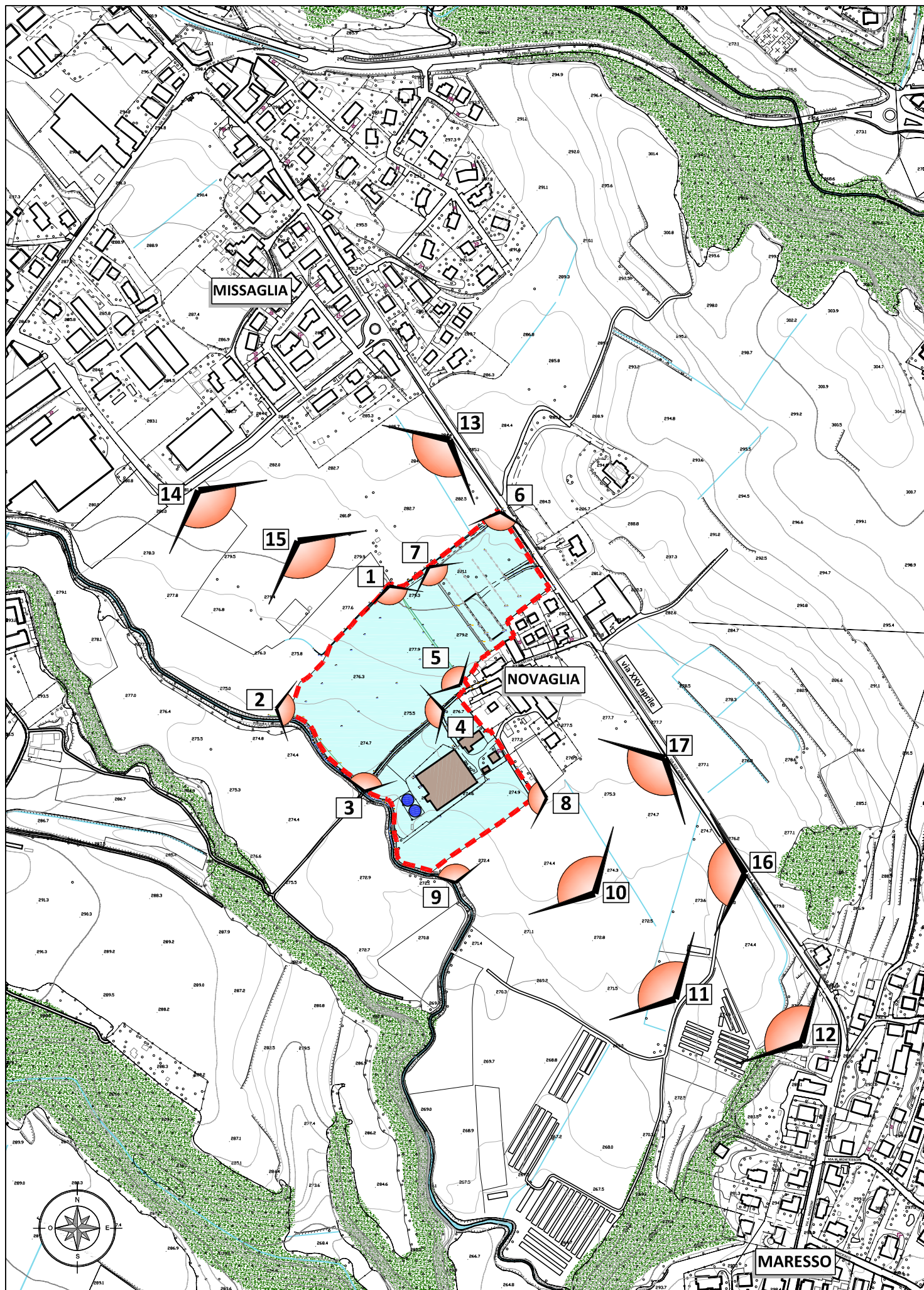


STUDIO ASSOCIATO
DI ARCHITETTURA

Alessandro Mauri, N.642 Ordine Architetti Prov. LC
Simone Galbussera, N.1389 Ordine Architetti Prov. MB
Viale Cornaggia 11/ter Merate (LC) P.IVA 02484580135
Tel. 039.9284315 - Fax 039.9332072 - info@galbusseraemauri.it

STUDIO
NOVO
ARCHITETTURA - PROGETTAZIONI - DESIGN

Mosca geom. Gianluca
Via Don C. Buttafava, 15 Casatenovo (LC) P.IVA 06783060962
Tel. 039.9202397 - Fax 039.9203887 - info@studionovo.it
Web site www.studionovo.it



Visuali panoramiche d'insieme dai punti maggiormente sensibili - scala 1:5.000



VISUALE PANORAMICA 3



VISUALE PANORAMICA 4



VISUALE PANORAMICA 5



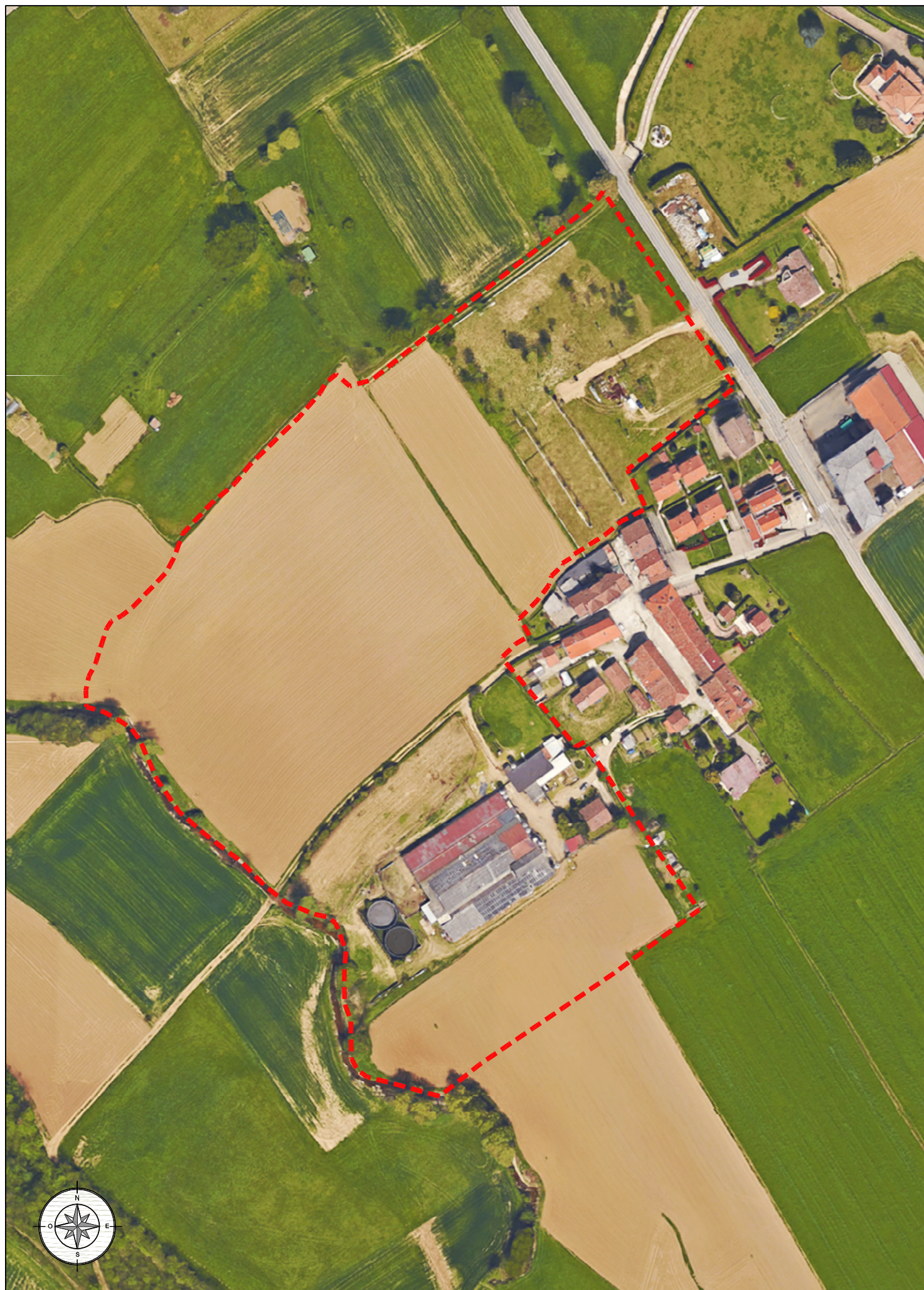
VISUALE PANORAMICA 6



VISUALE PANORAMICA 7



VISUALE PANORAMICA 8



Vista fotografica aerea - scala 1:2.000



1



2



29



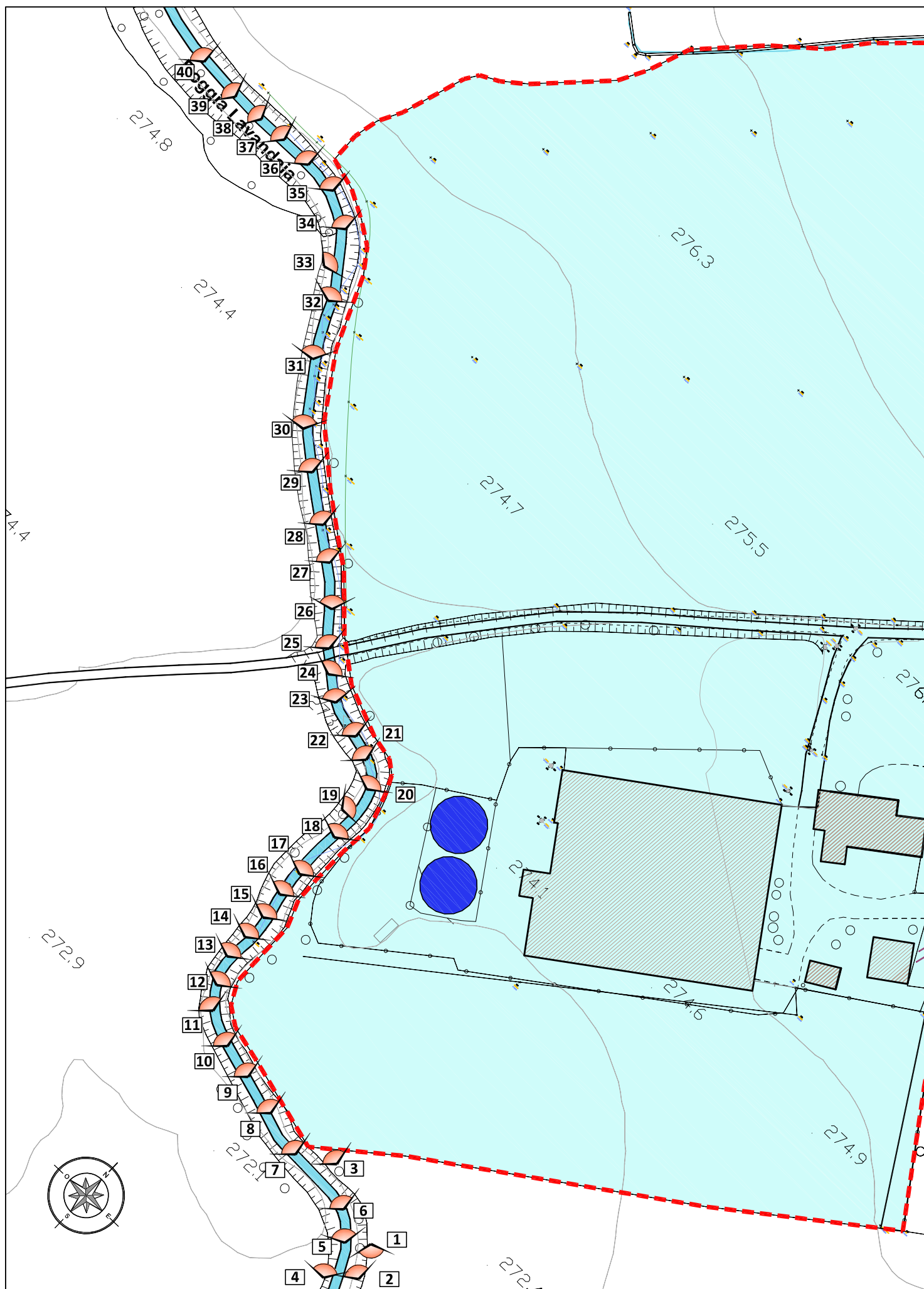
30



75



76



Immagini rappresentative del corso d'acqua Torrente Lavandaia - scala 1:1.000



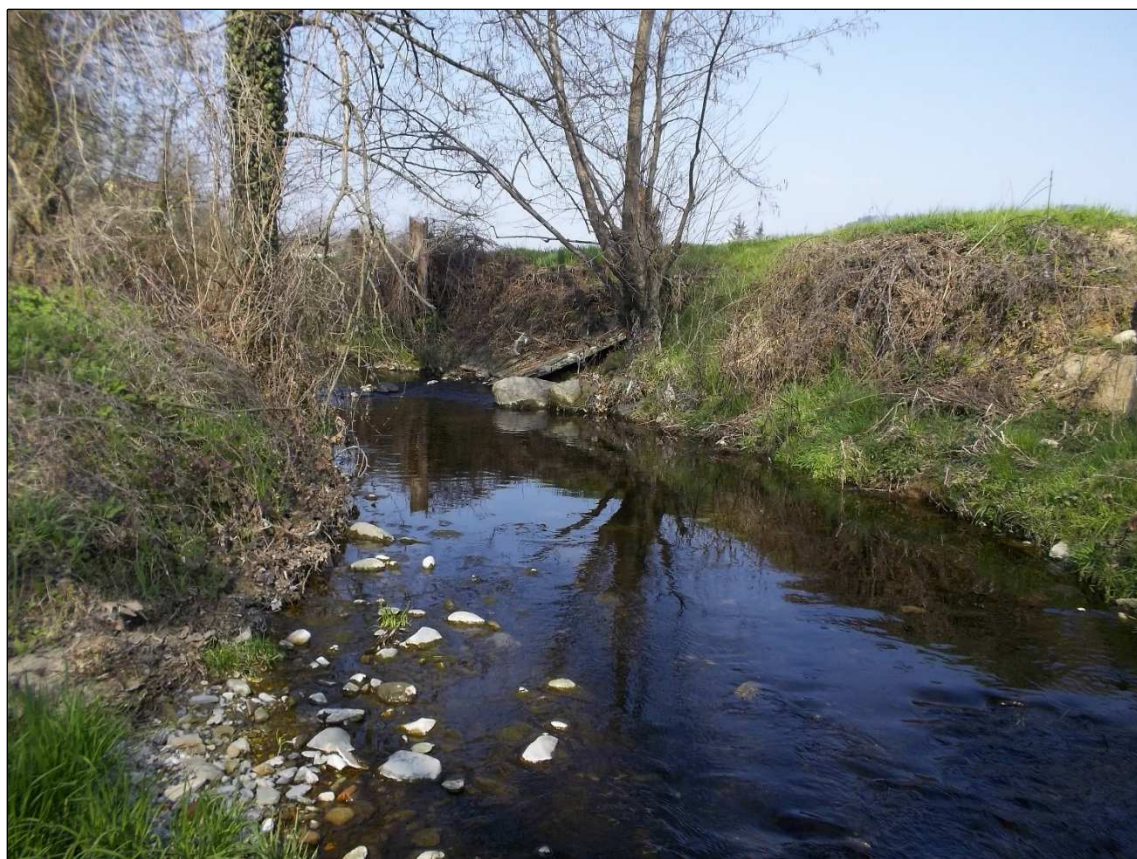
29



30



33



34

